

もりはワクワクの
たからばこ。



お申し込みは
こちらから



も り も り

※もりもりたんけん隊は東近江市の事業です。市内在住、または市内在勤の保護者のお子さまが対象です。

た ん け ん 隊

モリイコ!で人気の「森たんけん」に特化したプログラムです。季節を変えて開催します。

隊長といっしょに森を歩きながら、虫や草木などさまざまな自然とふれあいます。

※年間通じてのプログラムではなく、単発開催となります。ご希望の回をお申し込みください。(詳しくはウラ面に記載)

保護者と
一緒に
参加してね



年長

5/30
(土)
AM

7/4
(土)
AM

10/10
(土)
PM

1/10
(日)
AM

子どもだけの
参加だよ



小学生
1 2 3 年

6/13
(土)
PM

7/5
(日)
AM

11/14
(土)
PM

1/16
(土)
AM

※AM 9:30~12:00/PM 13:30~16:00

【問い合わせ先】
NPO法人 遊林会



〒527-0003 東近江市建部北町531
河辺いきものの森 ネイチャーセンター内

WEB : <http://www.yurinkai.org/>
TEL : 0748-20-5211

申し込み方法

- ①参加申込フォーム（オモテ面の二次元コードを読み取ってください）に必要事項を入力し送信してください
- ②後日「もりもりたんけん隊参加受付のお知らせ」メールが届いたら受付完了となります
※定員に達し次第、締切となります。ご了承ください



【年長（5歳児）向け】

対象：年長（保護者同伴）

定員：各回 保護者一名と子ども一名のペア 10組
（申し込み先着順）

料金：一組2,000円/回（受付時に現金でお支払いください）

【ご家族で参加希望の方へ】

対象のお子さん以外の兄弟姉妹など追加で参加される場合、参加料金をお支払いいただきます。

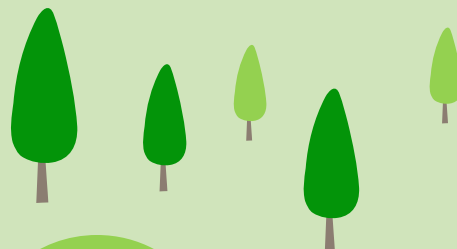
- 大人や小学1年生以上のお子さん 一名につき500円
- 年長に満たないお子さんは保険料として 一名につき200円

【小学1～3年生向け】

対象：小学生（1・2・3年生）

定員：各回 15名
（申し込み先着順）

料金：一名2,000円/回
（受付時に現金でお支払いください）



服装・持ち物 について （共通）

上下長袖・帽子・首に巻くタオル
動きやすい靴・長靴・水筒
カッパ（雨天時）

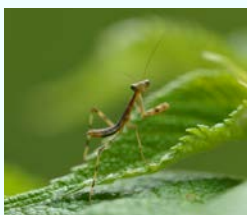
自然の中での活動です。安全のため、肌の露出が少ない服装でご参加ください。

左記のものに加えて必要なものがある場合は、事前にメールでお知らせします。



各回の
テーマ
（予定）

なつのいきものみつけ



水辺のいきものみつけ



木の実みつけや工作



ふゆのいきものみつけ



【当日の流れ】

受付

開始15分前より

もりのはなし

その時々のもりの様子を伝えます

もりたんけん

隊長（森のスタッフ）と一緒に歩きます

ふりかえり

したこと、気付いたことをみんなで話し合います

解散

終了時間に合わせてお迎えをお願いします

■お申込み・イベントについての注意事項

- ・申し込み後、キャンセルをされる場合は必ず事前にお知らせください。
- ・警報の発令や状況判断により、プログラムを中止することもあります。
- ・撮影した写真を遊林会のHP等で使用する場合があります。不都合がありましたら、事前にお知らせください。
- ・個人情報は今回のイベントの連絡にのみ使用します。
- ・過去にモリイコ！に参加したことがあるお子さまも対象となります。ただし、市内在住または市内在勤の保護者のお子さまが対象です。

