



5歳からの「森・学・塾」

2026年度



モリイコ!

モリイコ!は、5歳から小学3年生の仲間たちや“隊長”とともに、たっぷり森を
楽しみながら、これから成長していく子どもたちのこころにいろんなタネをまく活動です

森でまいたタネは、きっとステキな花や実をつけてくれますよ

モリイコ!は東近江市の事業です。
市内在住、または市内在勤の保護者のお子さまが対象です。



モリイコ!



モリイコ!では、四季折々の森の中で、森を楽しみながら自然のうつろいや生命の大切さを肌で感じる「ほんもの体験」を積み重ね、自然と向き合う知恵とこころを育みます。

森の想い



保育園や幼稚園、小学校からたくさん子どもたちがやってくる「河辺いきものの森」。森に来た子どもたちは、みんなとっても森が好きになってくれます。でも、ほとんどの場合は、1日だけの来訪。1回だけでなく2回、3回…、春だけじゃなく夏も秋も冬も…、森はそのたびに、ちがう表情で子どもたちを迎え入れてくれます。

モリイコ!は、四季を通じて子どもたちが森に来るなかで、森のスタッフ“隊長”と一緒にたっぷり森を楽しみながら、花を発見したり、虫をつかまえたり、ノコギリに挑戦したり…、たくさんの体験をします。季節がめぐる頃には、きっと森とともに一回り大きく成長したお子さんの姿に出会えると思いますよ。



モリイコ!は東近江市の事業です。市内在住、または市内在勤の保護者のお子さまが対象です。

学年

・年長～小学校3年生
(2017年4月2日生～2021年4月1日生)

※はじめて参加するお子さんが対象です

場所

河辺いきものの森
(東近江市)

料金

1人 30,000円/年

このほか、第6回プログラムでごはんづくりを行いますので、食材費を別途徴収します

日時

- ・2026年5月から2027年1月までの間に8回活動します。
- ・日程は右のカレンダーをご覧ください
- ・活動時間は原則9:30～15:00です
- ・子どもだけの活動になります

定員

こなら隊	10人
あらかし隊	10人
ならがしわ隊	10人
計	30人



モリイコ!の活動内容

活動回数は、1年間に8回。森の隊長と一緒に過ごしなが、季節ごとに様々な活動を行います。年齢の異なる子どもたちが、1年を通し、「森を楽しもう」(探検など)、「森を活かそう」(工作など)そして最後には「森を守ろう」(森の保全作業など)と、活動の幅を広げ深めていきます。活動の様子は、毎回ブログで紹介しますので、写真とともに家族でふりかえっていただけます。



森を楽しもう!

森を活かそう!

森を守ろう!

※これまでの様子は、こちらから



自分で むしをつかまえたよ!



夏は 川でいきものさがし!



どんぐりで作ってあそんだよ



たき火でごはんをつくったよ!



木をきって森を守ったよ!

モリイコ!では こんなことをするよ!

● モリイコ! カレンダー

3つの隊（こなら隊・あらかし隊・ならがしわ隊）から希望する隊を選んでください。
8回の活動日が他の習い事と重ならないようにご検討いただきますよう、お願いいたします。

※社会情勢や天候等のやむを得ない事情により、実施日時を変更または中止する場合がございます。ご了承ください。

2026年5月							6月							7月							8月							9月											
日	月	火	水	木	金	土	日	月	火	水	木	金	土	日	月	火	水	木	金	土	日	月	火	水	木	金	土	日	月	火	水	木	金	土					
					1	2						1	2	3	4	5	6							1	2	3	4	5							1	2	3	4	5
3	4	5	6	7	8	9	7	8	9	10	11	12	13	5	6	7	8	9	10	11	2	3	4	5	6	7	8	6	7	8	9	10	11	12					
10	11	12	13	14	15	16	14	15	16	17	18	19	20	12	13	14	15	16	17	18	9	10	11	12	13	14	15	13	14	15	16	17	18	19					
17	18	19	20	21	22	23	21	22	23	24	25	26	27	19	20	21	22	23	24	25	16	17	18	19	20	21	22	20	21	22	23	24	25	26					
24	25	26	27	28	29	30	28	29	30				26	27	28	29	30	31	23	24	25	26	27	28	29	27	28	29	30										
31																			30	31																			

10月							11月							12月							2027年1月																				
日	月	火	水	木	金	土	日	月	火	水	木	金	土	日	月	火	水	木	金	土	日	月	火	水	木	金	土														
					1	2	3						1	2	3	4	5	6	7							1	2	3	4	5							1	2	3	4	5
4	5	6	7	8	9	10	8	9	10	11	12	13	14	6	7	8	9	10	11	12	3	4	5	6	7	8	9	10	11	12	13	14	15	16							
11	12	13	14	15	16	17	15	16	17	18	19	20	21	13	14	15	16	17	18	19	10	11	12	13	14	15	16	17	18	19	20	21	22	23							
18	19	20	21	22	23	24	22	23	24	25	26	27	28	20	21	22	23	24	25	26	17	18	19	20	21	22	23	24	25	26	27	28	29	30							
25	26	27	28	29	30	31	29	30					27	28	29	30	31	24	25	26	27	28	29	30	31																

こなら隊	土
あらかし隊	土・日
ならがしわ隊	日

【もりもりたんけん隊 実施日】

- 年長対象（※親子参加）：5/30（AM）、7/4（AM）、10/10（PM）、1/10（AM）
- 小学校1・2・3年生対象：6/13（PM）、7/5（AM）、11/14（PM）、1/16（AM）

※「もりもりたんけん隊」については裏面をご覧ください

● 保護者の声

毎回「たのしかった!もっと森にいたい!」と言って帰ってきてくれるので、すごくいい体験をさせてもらっているのだなと感じています。

親から離れて自然の中でお友達や隊長の方々と一緒に経験できたことは息子にとって大きな糧となった事だろうと思います。一年間ありがとうございました。

帰ってくるなり「ジャン!」と言って、ドングリ工作の品々を見せてくれました。自分が森で見つけたドングリでこんなに素敵なものが作れたよ!と大喜びでした。一つ一つ、妹に遊び方を丁寧に教えてくれ、家族みんなで楽しみました。

普段火を見ることは少なく、ましてやマッチを使う経験はありませんでしたが「自分でできた!」と自信満々に言っていました。家では恐くてできないこともすこしできるようになっており、モリイコ!に参加できてよかったと感じています。

娘はモリイコ!を通して様々な事を感じ取ってくれたと思っています。色々習い事はありますが、私はモリイコ!が一番良いと思っています。山や自然は全てに繋がる。そう感じています。家ではさせてあげられない体験を子どもたちにさせていただき、ありがとうございます。大きく成長した一年でした。



申し込みについて

申込方法

- ①参加申込フォーム（二次元コード）に必要事項を入力し送信してください
- ②後日「受付番号のお知らせ」メールが届いたら受付完了となります



締切

2026年4月22日（水）＜午後4時30分まで＞

抽選・結果について

抽選

定員を上回る応募があった場合、事務局で抽選を行い、参加者を決定いたします

結果発表

遊林会HP上で各隊毎に参加者の「**受付番号**」を**発表します**
4月25日（土） 午前10時

後日、申込者全員に結果をお知らせするメールを送信します

抽選にもれた方は
もりもりたんけん隊にぜひ来てね♪

モリイコ！で人気のプログラム「森たんけん」に特化した「もりもりたんけん隊」。隊長と一緒にたんけんしながら、虫や草木などさまざまな自然とふれあいます。

年長向け、小学生向けを各4回ずつ、季節を変えて開催します。日程は中面の「モリイコ！カレンダー」をご確認ください。また、参加料は1回2,000円程度の予定です。

年長向けは親子で楽しむ 子ども同士の関係性も育めます 隊長と歩く森は一味違う



抽選結果発表後に詳細をお知らせするメールを送信します

保護者のかたへ



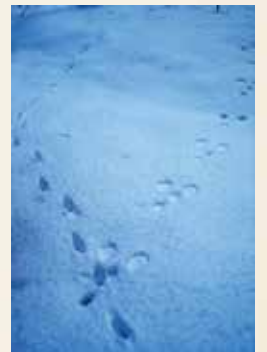
河辺いきものの森は、危険が取り除かれた公園のような場所ではありません。保全活動を行いながら、自然環境を守っている森です。森での活動では、樹の根につまずいて転んだり、ノコギリで手を切ったり、ハチに刺されることもあるかもしれません。もちろんスタッフは、事前にノコギリの使い方やハチに出会ったときの対処法を伝え、安全に配慮して活動します。しかし自然の中では、予期せぬ危険がお子さんにおよぶ可能性もあります。

モリイコ！へお申し込みの際は、こうした自然の中での活動に伴うリスクをご理解の上、お申し込みください。参加決定後は、これらの危険についての承諾書をご提出いただきます。保護者の立場からすれば、森でお子さんが活動することに多少の不安を感じられるかも知れません。しかし、四季を通じて森でさまざまな体験を重ねたお子さんの姿は、その不安を上回る感動をきっと与えてくれるはず

河辺いきものの森って

どんなところ？

平地の森なのでさまざまな活動に適しています。また、たくさんのいきもの（動植物）がすむ里山でもあります。



モリイコ！は「遊林会」が実施します

遊林会は、1998年から河辺いきものの森の里山保全活動を行っているNPO法人です。2002年からは子どもたちへの環境学習も実施しています。学校、地域団体、企業、未就学児からお年寄りまで、県内外から多くの方が来られます。遊林会のスタッフは、毎年約8,000人に自然体験プログラムを行っており、森にきていただいた多くの方から好評をいただいております。



問い合わせ先



特定非営利活動法人
里山保全活動団体 遊林会 事務局

〒527-0003 滋賀県東近江市建部北町531
河辺いきものの森 ネイチャーセンター内
電話：0748-20-5211



遊林会ホームページ



モリイコ！は東近江市より委託を受けて遊林会が実施します