

第39回

森のクリスマスコンサート

2022年

12月10日(土)

16:30開演(16:00開場)

*時間は約1時間30分を予定しています

河辺いきものの森
ネイチャーセンター

Program

ベートーベン
弦楽四重奏曲 第2番 作品18-2「挨拶」

テレマン
2つのバイオリンのためのソナタより(2Vn.)

クリスマスメドレー

情熱大陸 他

曲目は変更になる場合がございます

定員：70名

料金：1,500円(全席自由)

出演：オール滋賀レディース

バイオリン 安藤 佳子

バイオリン 川端 直子

ビオラ 清水 豊美

チェロ 城甲 実子

クラシックの名曲から
聴き馴染みのある曲まで
弦楽四重奏による明るく優しい演奏を
一緒に楽しみましょう



主催：特定非営利活動法人 里山保全活動団体 遊林会

このコンサートは湖東信用金庫さまのご支援をうけています

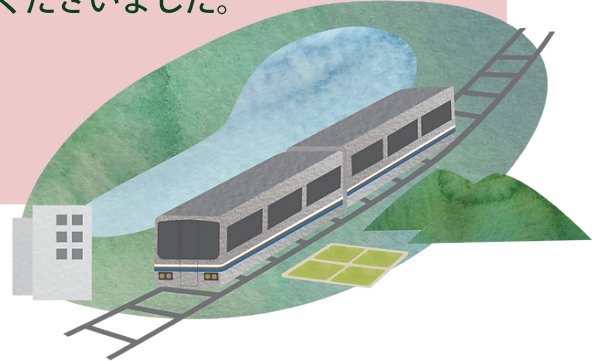


今回のコンサートは

3年ぶりの森のクリスマスコンサート、弦楽四重奏も2019年春の室内楽コンサート以来となります。今回演奏していただく皆さまは、滋賀県在住の音楽家で、オーケストラやソロ、室内楽で幅広く活動されています。

琵琶湖線沿線にお住まいで、今回のために集結！していただきました。

《オール滋賀レディース》のカルテット、
どんな音色がホールに響き渡るのでしょうか…
ぜひお楽しみに♪♪♪



■申し込み方法

コンサートをお楽しみいただくためには、事前にお申し込みいただく必要があります。以下の要領にしたがってお申し込みください。定員になり次第、締め切らせていただきます。

①電話・FAXで申込む

河辺いきものの森 (TEL:0748-20-5211 / FAX:0748-20-5210) まで
お申し込みください。
料金は当日受け付けにてお支払いください。

①か②のいずれかの方法で、
事前にお申し込みください。

②HPの「申し込みフォーム」から申込む

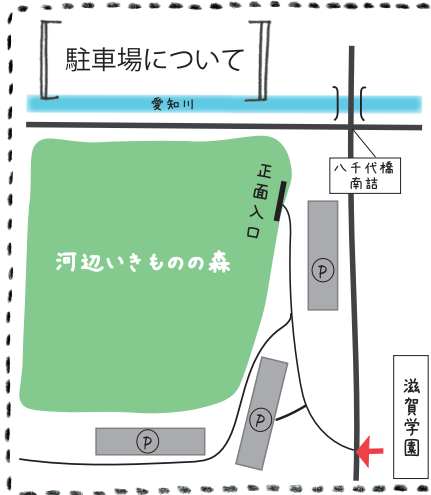
遊林会 HP にあります専用フォームよりお申し込みください。
数日中に確認の返信メールを送りますので、
返信をもって予約完了とします。
料金は当日受け付けにて
お支払いください。

申し込みフォーム
はこちら！



このコンサートは、湖東信用金庫さまの
支援をうけて、遊林会が開催しています。

※新型コロナウイルスの影響で中止になる
場合もあります。その際、すでにお申込み
のお客様には、直接ご連絡いたします。
また、ホームページやFBでもお知らせ
いたします。



お申し込み
お問い合わせ

遊林会事務局
河辺いきものの森
ネイチャーセンター内
東近江市建部北町 531

TEL 0748-20-5211
IP 電話 050-5801-5211

※9時～16時半開館
月曜日、祝日の翌日
が休館です。



FAX 専用申し込み書

FAX 番号 : 0748-20-5210

お申し込み日 : 月 日

フリガナ			お申し込み枚数 枚
お名前			
電話番号	固定電話 ()	携帯電話 ()	

- ・ご記入いただいた個人情報は、イベント以外の目的では使用いたしません。
- ・FAXでお申し込みされた場合は、こちらからお電話いたします。確認をもちまして、受け付け終了といたします。