

2021年 河辺いきものの森

# 春休みスペシャルイベント

河辺いきものの森では、森をまわるクイズラリーや、  
森の中のなぞをといてみたり、たき火をしたり、森のスタッフとたんけんしたり  
春休みにいろんなイベントをよういしているよ!



無料で  
だれでも  
できるよ!

クイズラリーに  
ちょうせんした人が  
できるよ!

## 春休みスペシャルクイズラリー!

3/25(木)~4/8(木)

\*3/29・4/5の月曜日はお休みだよ

10:00 ~ 15:00

(12:00 ~ 13:00 はお昼休み)



森の中にある10問のクイズに挑戦しよう!  
7問以上正解でプレゼントがあるよ!  
さらに楽しい上級編にも挑戦できるよ!

※クイズラリーは申し込み不要です

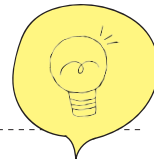
## 上級編 森のめいたんてい!

3/25(木)~4/8(木)

\*3/29・4/5の月曜日はお休みだよ

10:00 ~ 15:00

(12:00 ~ 13:00 はお昼休み)



森の中にあるなぞをさがしにいこう!  
なぞの答えを集めると、文字が出てくるよ。  
すべてとけたらプレゼントがあるよ!  
きみはとけるかな~?

※森のめいたんていは申し込み不要です

☆そのほかのイベントは裏面をご覧ください

こちらのイベントはすべて事前のお申し込みが必要です  
(応募人数が定員を超えた場合、各イベントごとに抽選となります)

イベント名	内容	開催日時		★対象・定員	料金	持ち物
<b>① たき火に ちょうせん!</b> 	自分たちで火をおこそう！火がついた後はオリジナルのろうそくづくりをするよ！ 	4/6 (火)	A. 9:30 ~11:30	<b>新小学1年生 ~新中学1年生</b>  <b>各回 12人</b>  ABCDの中から 1つ選んで お申し込み ください。	1000円	・軍手 ・ぼうし ・タオル ・水筒 ・マスク ・長袖 ・長ズボン  ※火の粉が とび穴が あく場合が あります。
			4/7 (水)			
		D. 13:30 ~15:30				
		<b>② スタッフと 森たんけん</b> 	森をよく知る スタッフと一緒に ルートを考え、 たんけんしよう！			
B. 13:00 ~14:30						

★対象学年は2021年度からの新学年となります。お申し込みの際はご注意ください。

感染症対策のため、以下の点にご協力をお願いします。

- ・体調の悪い人の参加自粛
- ・密集・密接しないように一定以上の距離をとること
- ・受付時の検温
- ・マスクの着用・手洗いの実施

## ■お申し込みについて

3月21日(日)17時までにお申し込みをお電話でお受けし、定員を超えた場合は遊林会事務局がイベントごとに抽選をいたします(先着順ではございません)。抽選結果は3月25日(木)10時までには遊林会ホームページでイベントごとに発表します。(http://www.yurinkai.org/ または「遊林会」で検索)

ホームページをご覧になれない方は、この時刻以降にお電話にてお問い合わせください。

抽選結果は、お申し込みの際にお伝えする受付番号にて発表いたしますので、必ずお控えください。

## ■お申し込み方法

電話 0748-20-5211  
IP: 050-5801-5211

お申し込みされる方全員の氏名・新学年・学校・イベント名・電話番号をお伝えください。その際にお伝えする受付番号にて抽選結果を発表いたしますので、番号をお控えくださいますようお願いいたします。

**3月21日(日)**  
**17:00締切!**

※教えていただいた個人情報は今回のイベントの連絡にのみ使用します

## ■注意事項

- \* 「①たき火にちょうせん!」は兄弟姉妹・友だちでお申し込みされる場合も、抽選は一人ずつ実施いたします。ご了承ください。
- \* お申し込みできるイベントの数に制限はございません。
- \* 参加決定後にキャンセルされる場合は必ず事前にお知らせください。無断で欠席された場合には、次回からイベントのお申し込みをお受けできない場合がございますのでご注意ください。
- \* クイズラリーはお申し込み不要です(団体で来られる場合は、事前にお申し込みが必要になります)。その他のイベントはお申し込みが必要です。
- \* 森にお越しの際は、長袖・長ズボンでお越しください。
- \* イベントによっては荒天の場合、中止させていただく場合がございます。ご不明な点がございましたら、当日ネイチャーセンターまでお問い合わせください。
- \* イベント時に撮影した写真を遊林会のHPやブログで紹介させていただく場合がございます。不都合がございましたら、事前にお知らせください。

## ■お申し込み・お問い合わせ



東近江市建部北町531(滋賀学園前)  
河辺いきものの森  
ネイチャーセンター内

TEL 0748-20-5211  
IP 050-5801-5211

HPIは「遊林会」で検索  
開館時間9:00~16:30(月曜・祝日の翌日休館)

