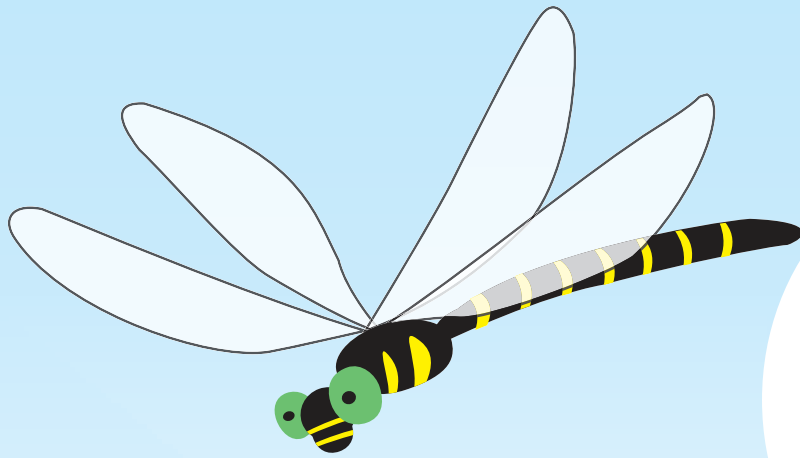


河辺いきものの森 2018 夏休み



夏だ！

遊ぼう！

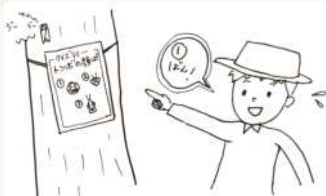
森へ行こう！

申し込み不要・無料！

スペシャルクイズラリー！

7/22(日)
～8/10(金)

9:30～15:00



森を歩いてクイズにちょうせんだ！！
かんたん♪コースとハイレベル♫コースがあるぞ！
クリアした人にはプレゼントがあるぞ！
おたのしみに！！

どちらのイベントとも…？

- * 月曜日はお休みです
- * 12時～13時はお昼休みです
- * ながそで・ながずぼんで、ぼうし、すいとうをもってきてね！

スペシャル探検ウィーク！

たんけん

キミは森のミッションをいくつクリアできるかな？
ぜんぶクリアした人は、すごいかも？！
どんなミッションが待っているのかな？？
みんなのちょうせんをまっているよ！！



8/12(日)
～8/19(日)

9:30～15:00

裏にもたのしいイベントが
いっぱいあるよ！

申し込み制イベント

| | 内容 | 対象・定員 | 料金 | 持ち物 |
|---|--|--------------|------------------|---|
| ① | 葉っぱコレクション<2回連続> 1日目 7/26(木) & 2日目 8/9(木) それぞれ 9:30~12:00 <small>*両日参加できる人のみ</small> | 4~6年生 20人 | 1,000円 (2回分) | ・筆記具・大きめのレジ袋 ・水筒・新聞紙3日分 ・枝を切るハサミ(ある人) <small>第1回目は、帽子・長そで 長ズボン・靴で来てください</small> |
| ② | いきものの森 1日レンジャー 8/16(木) 9:30~16:00 | 4~6年生 15人 | 1,000円 | 詳しい服装・持ち物等は 抽選結果発表時の 遊林会HPのファイルを ご覧ください。 |
| ③ | 森のじぞうぼん 8/22(水) 17:00~21:00 | 小学生 50人 | 1,400円 (軽食付き) | ・水筒 <small>付添で来られる小学生未満の方 や保護者の方は、お一人600円 で軽食を食べることができま す。事前にお申し込みください</small> |
| ④ | 森のがいじゅつか 低学年コース 9:30~11:30 | 1~3年生 25人 | 800円 | ・レジ袋(作品持ち帰り用) ・水筒 |
| ⑤ | 8/23(木) 高学年コース 13:30~15:30 | 4~6年生 20人 | | |

7月12日(木)17時までに電話でお申し込みください。定員を超えた場合は遊林会事務局がイベントごとに抽選をいたします(先着順ではありません)。抽選結果は7月13日(金)17時に遊林会ホームページでイベントごとに発表します。(http://www.yurinkai.org/ または「遊林会」で検索)

ホームページやスマホでご覧になれない方は、この時刻以降にお電話にてお問い合わせください。抽選結果は、お申し込みの際にお伝えする受付番号にて発表いたします。

**7月12日(木)
17:00締切!**

* 兄弟姉妹・友だちでお申し込みされる場合も、抽選は一人ずつ実施します。

* お申し込みできるイベントの数に制限はありません。

* お申し込み後キャンセルされる場合は必ず事前にお知らせください。

* 抽選結果に関してこちらから連絡は致しませんので、各自ご確認下さい。

無断で欠席された場合には、次回からイベントのお申し込みをお受けできない場合がありますのでご注意ください。

お申し込み方法

電話 0748-20-5211
IP: 050-5801-5211

参加される方の氏名・学年・学校・イベント名・電話番号をお伝えください。その際にお伝えする受付番号にて抽選結果を発表いたしますので、番号をお控えください。よろしくお願いいたします。



注意事項

* いきものをつかんでもらうことはできますが、もつてかえることはできません。ご了承ください。

* 豊かな自然の中には危険もあります。スズメバチやウルシなどの他、蚊もたくさんいますので、帽子・長そで・長ズボン・動きやすい靴でおこしください。また、十分な水分もお持ちください。

* クイズラリーは申し込み不要(団体で来られる場合は、事前に申し込みが必要になります)その他のイベントは申し込みが必要です。

* 多少の雨でも行いますので、必要に応じて雨具などをご用意ください。荒天の場合は中止することがありますので、当日ネイチャーセンターまでお問い合わせください。

* イベント当日の受け付けは15分前からはじめます。時間までに河辺いきものの森ネイチャーセンターまでおこしください。

* イベント時に撮影した写真を遊林会のHPやブログで紹介させていただくことがあります。不都合な方は事前にお知らせください。

お申し込み・お問い合わせ



NPO法人
里山保全活動団体 遊林会

東近江市建部北町531(滋賀学園前)
河辺いきものの森 ネイチャーセンター内

TEL 0748-20-5211
IP 050-5801-5211

・5~9月は9:00~18:00開館
・月曜、祝日の翌日が休館です

