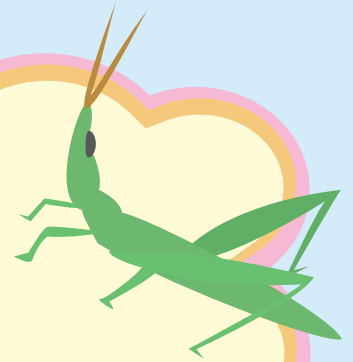


なつやすみだ！ 森へいこう！



7/26 (火)
～8/28 (日)
*8/9 (火)～8/14 (日)はお盆休み

夏休み

スペシャルクイズラリー



7/28 (木)
&8/10 (水)

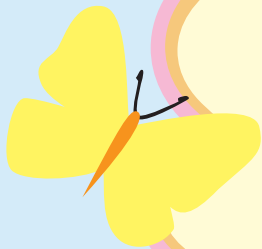
葉っぱコレクション

高学年向け

8/17 (水)

いきものの森
1日レンジャー

高学年向け



8/18 (木)

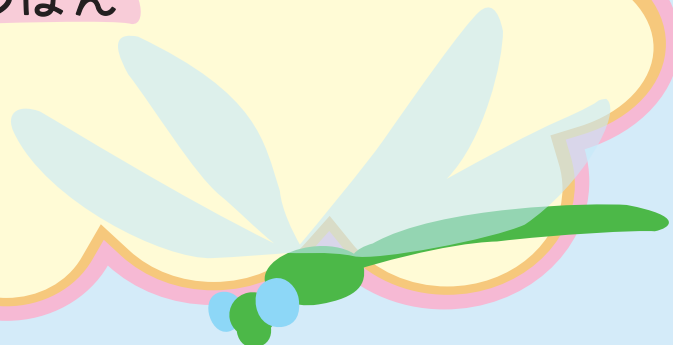
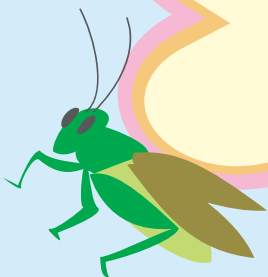
森の げいじゅつか

低学年向け



8/24 (水)

森の じぞうぼん



もう こ じかん うらめん
申し込みや時間など、くわしくは裏面をごらんください

7/26(火)～8/28(日) 9:30～15:00 (12:00～13:00お昼休み)
 * 月曜日と祝日の翌日、8/9(火)～8/14(日)はお休みです



森を歩いて10問のクイズに挑戦！7問以上正解すると景品がもらえる！
 クイズは夏休みの前半と後半で違う問題になるよ！
 虫つかみをしたり、森にくわしくなれる、上級チャレンジもやってみよう！

申し込み制イベント

	内容	対象・定員	料金	持ち物
① 葉っぱコレクション<2回連続> 1日目 7/28(木) & 2日目 8/10(水) それぞれ 9:30～12:00 <small>*両日参加できる人のみ</small>	草や木をとって調べて本物の葉っぱを使って標本図鑑をつくるよ！ <7/28:植物採取、8/10:標本作り>	4～6年生 20人	800円 (2回分)	・筆記具・大きめのレジ袋 ・水筒・新聞紙3日分 ・枝を切るハサミ(ある人) <small>第1回目は、帽子・長そで・長ズボン・靴で来てください</small>
② いきものの森 1日レンジャー 8/17(水) 9:30～16:00	森で仕事をする、レンジャーになってみよう！何をするかはお楽しみに～	4～6年生 15人	800円	・筆記具・弁当・水筒 ・軍手・タオル <small>服装は必ず、帽子・長そで・長ズボン・靴で来てください</small>
③ 森のげいじゅつか 8/18(木) 9:30～11:30	森の素材で、思うままにステキな作品を作ってみよう！	1～3年生 25人	800円	・レジ袋(作品持ち帰り用) ・水筒
④ 森のじぞうぼん 8/24(水) 17:00～21:00	夕方から森に集まっていろんな遊びをするよ さいごは森の中でのきもだめしだ！	小学生 50人	1200円 (軽食付き)	・水筒 <small>付添で来られる小学生未満の人や保護者の方で軽食を食べられる方は、お一人600円で参加できます(事前申込み必要)</small>

7月13日(水)17時までにお申し込みをお電話でお受けし、**定員を超えた場合は**遊林会事務局がイベントごとに**抽選**をいたします(先着順ではありません)。抽選結果は7月15日(金)12時に遊林会ホームページでイベントごとに発表します。(http://www.yurinkai.org/ または「遊林会」で検索)
 ホームページをご覧になれない方は、この時刻以降にお電話にてお問い合わせください。
 抽選結果は、お申し込みの際にお伝えする**受付番号**にて発表いたします。

**7月13日(水)
17:00締切!**

- * 兄弟姉妹・友だちでお申し込みされる場合も、抽選は一人ずつ実施します。
 - * お申し込みできるイベントの数に制限はありません。
 - * お申し込み後キャンセルされる場合は**必ず事前**にお知らせください。
 - * 抽選結果に関してこちらから連絡は致しませんので、各自ご確認下さい。
- 無断で欠席された場合には、次回からイベントのお申し込みをお受けできない場合がありますのでご注意ください。

お申し込み方法

電話 0748-20-5211
 IP: 050-5801-5211

お申し込みされる方全員の氏名・学年・学校・イベント名・電話番号をお伝えください。その際にお伝えする**受付番号**にて抽選結果を発表いたしますので、番号をお控えくださいますようお願いいたします。



注意事項

- * 豊かな自然の中には危険もあります。スズメバチやウルシなどの他、蚊もたくさんいますので、**帽子・長そで・長ズボン・動きやすい靴**でおこください。また、十分な水分もお持ちください。
- * クイズラリーは申し込み不要(団体で来られる場合は、事前に申し込みが必要になります)その他のイベントは申し込みが必要です。
- * 多少の雨でも行いますので、必要に応じて雨具などをご用意ください。荒天の場合は中止することがありますので、当日ネイチャーセンターまでお問い合わせください。
- * 当日受け付けは15分前からはじめます。時間までに河辺いきものの森ネイチャーセンターまでおこください。
- * イベント時に撮影した写真を遊林会のHPやブログで紹介させていただきます。不都合な方は事前にお知らせください。

■お申し込み・お問い合わせ

NPO法人 里山保全活動団体 遊林会
 東近江市建部北町531(滋賀学園前)
 河辺いきものの森
 ネイチャーセンター内
 TEL 0748-20-5211
 IP 050-5801-5211
 ・5～9月は9:00～18:00開館
 ・月曜、祝日の翌日が休館です